

Apartamento en New Golden Mile

Referencia: R1956347



Dormitorios: 2

Baños: 2

M<sup>2</sup>: 95

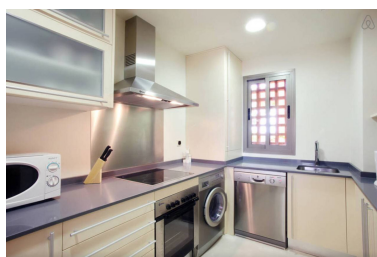
Precio: 269.500 €

Estado: Venta

Tipo de propiedad:  
Apartamento

Plazas: por petición

Día de la impresión : 20th  
Abril 2026



---

Descripción:MODERNO Y LUMINOSO APARTAMENTO DE 2 DORMITORIOS, A POCA DISTANCIA DE LA PLAYA, A 10 MINUTOS DE PUERTO BANUS Y ESTEPONA. Este moderno apartamento es luminoso y está muy bien amueblado, y se beneficia de una maravillosa terraza soleada orientada al oeste para disfrutar del sol de la tarde y la noche. Sotoserena se encuentra en la Nueva Milla de Oro, a solo 10 minutos en coche de San Pedro / Puerto Banús / Estepona. La playa y el paseo marítimo (para caminar o ir en bicicleta a Estepona) se encuentran a 10 minutos a pie, junto con algunos restaurantes / cafés / bares (Sonora Beach es un restaurante popular), una farmacia, un mini-mercado y un centro de jardinería Agro Jardin (con La Caterina Brewery / Cats Kitchen bar nocturno con música en vivo). El dormitorio principal y la habitación doble tienen armarios empotrados y el apartamento tiene aire acondicionado (frío y calor) para su comodidad. También hay dos cuartos de baño amplios y modernos (1 con bañera, 1 con ducha a ras de suelo). La urbanización está completamente cerrada y cuenta con guardias de seguridad las 24 horas. Hay hermosos jardines, 2 grandes piscinas, gimnasio y sauna. El apartamento dispone de aparcamiento subterráneo para 1 coche, pero también hay aparcamiento comunitario fuera del apartamento (dentro de las puertas del complejo) que podría utilizarse para un coche adicional. También hay un gran trastero. Apartamento Planta Media, New Golden Mile, Costa del Sol. 2 Dormitorios, 2 Baños, Construidos 95 m<sup>2</sup>, Terraza 25 m<sup>2</sup>. Posición : Cerca de Golf, Cerca de Tiendas, Cerca del Mar, Urbanización. Orientación : Suroeste, Oeste. Estado : Excelente. Piscina : Comunitaria. Climatización : Aire Acondicionado, A/A Caliente, A/A Frio. Vistas : Montaña, Jardín, Piscina. Características : Ascensor, Armarios Empotrados, Cerca de Transporte, Terraza Privada, TV Satélite , Gimnasio, Sauna, Trastero, Baño En-Suite, Suelos de Mármol. Muebles : Amueblada, Parcialmente, Sin Amueblar, Opcionales. Cocina : Equipada. Jardin : Comunitario, Paisajista. Seguridad : Recinto Cerrado, Persianas Eléctricas, Portero Automático, Alarma, Seguridad 24 Horas, Caja fuerte. Aparcamiento : Subterráneo, Cubierto, Más de uno, Comunitario. Servicios Públicos : Electricidad, Agua Potable.

---

Destacado:

None, Piscina, Aire acondicionado, Calefacción, Vistas a la montaña, Jardín privado, Ascensor, None, Sistema de alarma, Seguridad 24H, Plazas