

Ático en Nueva Andalucía

Referencia: R3511921



Dormitorios: 2

Baños: 2

M²: 176

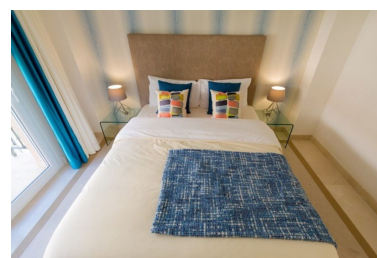
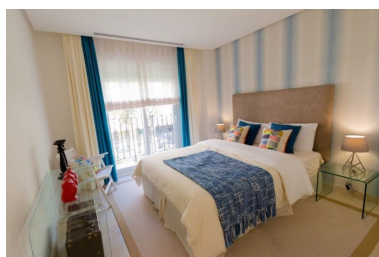
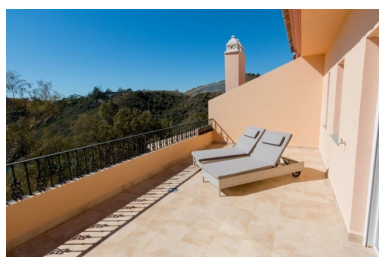
Precio: 525.000 €

Estado: Venta

Tipo de propiedad: Ático

Plazas: por petición

Día de la impresión : 19th
Abril 2026



Descripción: Magnífico ático duplex situado en la urbanización Vista Real, en la parte más elevada de Nueva Andalucía. Dada su elevada posición, el apartamento disfruta de bonitas vistas. Sus dos amplias terrazas tienen mucho sol y su interior destaca por su diseño moderno y espacioso. El dormitorio principal en la planta superior es realmente bonito. Con dos aparcamientos y un trastero, la propiedad se puede usar como vivienda principal o como lugar de vacaciones dada su proximidad a Puerto Banus.

Destacado:

Piscina, Aire acondicionado, Calefacción, Vistas al mar, Vistas a la montaña, Ascensor, Jardín privado, Plazas, Casa de vacaciones, Lujo