

Casa en Elviria

Referencia: R3855922



Dormitorios: 2

Baños: 2

M<sup>2</sup>: 116

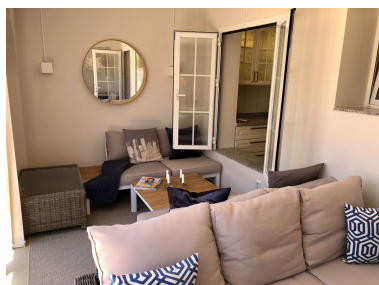
Precio: 349.000 €

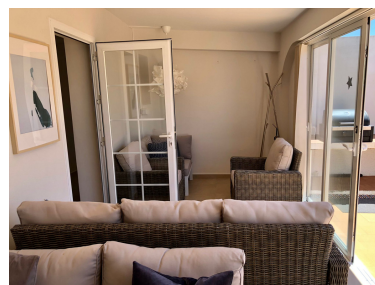
Estado: Venta

Tipo de propiedad: Casa

Plazas: por petición

Día de la impresión : 19th  
Abril 2026





---

Descripción: Preciosa casa adosada en el Pueblo Sueco, Elviria. Esta casa ha sido reformada con mucha elegancia. Entrando nos encontramos un patio andaluz con una terraza acristalada con espacio para sofás, para disfrutar de las noches en verano. Entrando la casa tenemos un wc de invitados, la cocina totalmente equipada a mano izquierda. Un salón muy luminoso con espacio para una mesa grande de comedor. Chimenea, salida a una terraza para disfrutar del café de la mañana. Bajando la escalera tenemos dos dormitorios, ambas con salida al jardín. Dos baños completos y un cuarto de almacenaje. Recomendamos visitarla! Hay un club privado de piscina en la urbanización y pueden hacerse miembros previo pago de una cuota anual.

---

Destacado:

None, Aire acondicionado, Jardín privado, Piscina, Plazas, Casa de vacaciones, Inversión