

Ático en Benahavís

Referencia: R3936067



Dormitorios: 2

Baños: 2

M²: 76

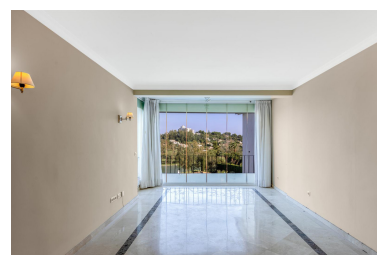
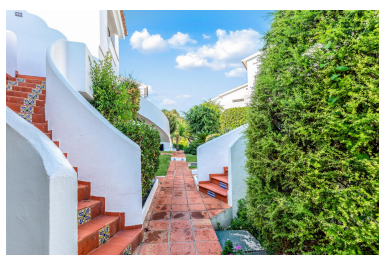
Precio: 225.000 €

Estado: Venta

Tipo de propiedad: Ático

Plazas: por petición

Día de la impresión : 18th
Abril 2026



Descripción: Hermosas vistas panorámicas al campo de golf y la montaña en Cortés del Golf Este acogedor piso se encuentra en la urbanización Cortés del Golf, en la planta alta de un edificio de una planta. Con una orientación sureste - suroeste y en primera línea del prestigioso campo de golf El Paraíso, este luminoso piso disfruta de preciosas vistas panorámicas abiertas a la montaña y al campo de golf con su lago y fuentes de agua. La propiedad ha sido reformada hace varios años, dispone de una cocina abierta, dos habitaciones y dos baños. La urbanización destaca por su estilo de cortijo andaluz blanco con mucho encanto. Los jardines comunitarios tropicales son muy cuidados y todo el ambiente da una sensación de paz y tranquilidad. Cortés del Golf, ubicado en la zona oeste de Marbella, está rodeado de varios campos de golf, lo que la convierte en el lugar de residencia ideal para los amantes de este deporte. Además, está a tan solo 5 minutos en coche de San Pedro de Alcántara y a 10 minutos de Marbella y Puerto Banús. Contáctenos para más información, estaremos encantados de atenderle.
KDT

Destacado:

Piscina, Aire acondicionado, Vistas a la montaña, None, Jardín privado