

Villa en Benalmadena Costa

Referencia: R4057732



Dormitorios: 4

Baños: 3

M²: 361

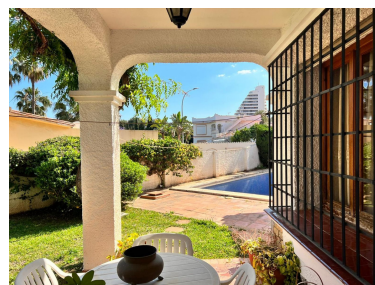
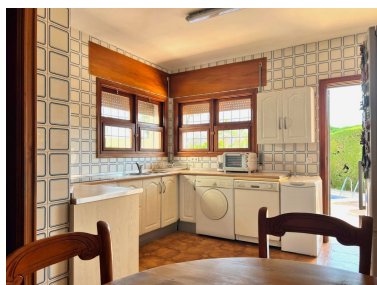
Precio: 780.000 €

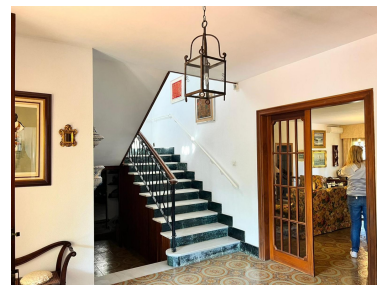
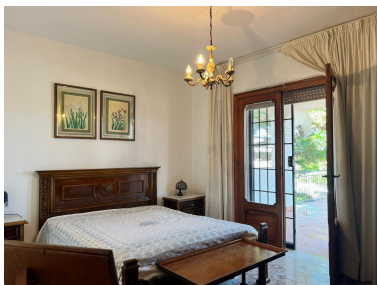
Estado: Venta

Tipo de propiedad: Villa

Plazas: por petición

Día de la impresión : 20th
Abril 2026





Descripción:Excepcional Villa independiente de 4 dormitorios con una amplia parcela de más de 640 m2 con jardín y piscina privada en una zona residencial muy tranquila, pero a escasos metros de Puerto Deportivo de Benalmádena y del Centro del Pueblo de Benalmádena. Se trata de una espaciosa villa clásica de más de 330 m2 construidos con 4 dormitorios, uno de ellos en planta baja, un gran salón, cocina, sala de estar, etc. La planta principal, de casi 160 m2 construidos, nos ofrece un hall de entrada, un gran salón con chimenea, un despacho / biblioteca, un comedor independiente comunicado con la cocina que a su vez dispone de comedor de día. Adicionalmente, disponemos un dormitorio y un baño reformado. En planta primera, de casi 80 m2, disponemos de 3 dormitorios dobles y dos baños completos. Tanto el dormitorio principal, con su baño en suite, como otro de los dormitorios acceden a una amplia terraza con vistas parciales al mar y a la montaña. En el exterior de la villa podemos disfrutar de una magnífica terraza cubierta y de un jardín maduro con una piscina de tamaño medio. Adicionalmente tenemos un garaje para 2 vehículos y un espacio descubierto para otros 2 vehículos. La Villa está ubicada en una zona residencial muy tranquila de Benalmádena Costa, pero a escasos metros del Puerto Deportivo y del centro de Benalmádena Pueblo y por lo tanto cerca de todos los servicios como colegios, supermercados, bares, etc. En resumen, una Villa clásica en pleno centro de Benalmádena con 4 amplios dormitorios y situada en una zona residencial muy demandada a escasos minutos del Centro de Benalmádena y de las mejores playas de la Costa del Sol, todo ello a un precio muy competitivo.

Destacado:

None, Piscina, Aire acondicionado, Vistas al mar, Vistas a la montaña, Jardín privado, None, Plazas