

Apartamento en Estepona

Referencia: R4064821



Dormitorios: 4

Baños: por petición

M<sup>2</sup>: 135

Precio: 0 €

Alquiler: 0 € / Mes

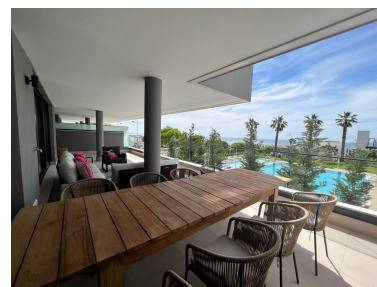
A corto plazo:  
desde 1.000 hasta 1.800 € /  
Semana

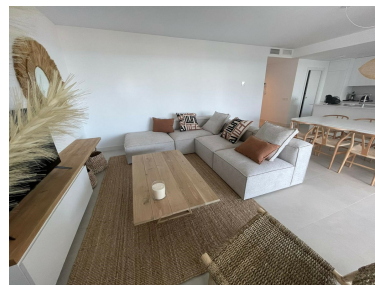
Estado: Alquiler, Vacacional

Tipo de propiedad:  
Apartamento

Plazas: por petición

Día de la impresión : 20th  
Abril 2026





---

Descripción: RESERVE YA SUS VACACIONES Elegante y espacioso piso de 4 dormitorios en planta baja elevada a estrenar situado en una gran ubicación en el corazón de Estepona con espectaculares vistas al mar. Idealmente situado a un corto paseo del encantador centro histórico de Estepona y del puerto deportivo. El piso consta de cuatro amplios dormitorios, tres cuartos de ducha y un aseo independiente. El dormitorio principal tiene un baño en suite y un vestidor con acceso directo a la terraza donde se puede disfrutar de las hermosas vistas al mar y a la piscina comunitaria. Otros tres dormitorios dan acceso a la terraza trasera donde se puede disfrutar del sol de la tarde. Uno de los dormitorios también tiene un cuarto de ducha en suite y los otros dos comparten otro cuarto de ducha para invitados. La cocina totalmente equipada con placa de inducción, horno, microondas, lavavajillas, lavadora y secadora tiene una conexión abierta con el gran salón y acceso a la terraza orientada al sur a través de grandes puertas correderas. La terraza es amplia y ofrece un espacio de vida tanto interior como exterior para disfrutar de unas vistas espectaculares sobre los jardines y el mar. Situado dentro de la urbanización Las Mesas Homes que ofrece un entorno tranquilo y privado con fantásticas vistas al mar, está convenientemente cerca de todos los servicios. Cerca del complejo está el Club Deportivo Las Mesas (con más de 10 pistas de pádel), un poco más abajo y estás en el Puerto de Estepona con puntos de venta de comida y bebida es un punto animado para disfrutar de un café por la mañana o una noche de fiesta. Desde tu piso puedes ir andando a parques, playas, cafés, tiendas y restaurantes. El largo paseo marítimo de 15 km de las instalaciones de Estepona ofrece una excelente oportunidad para practicar deportes a pie. El complejo cuenta con piscinas interiores y exteriores y un moderno gimnasio. La playa y el paseo marítimo están a un paso. La costa de Estepona abarca una franja de 20 kilómetros entre Puerto Banús y Sotogrande, dos de los puertos deportivos más importantes del Mediterráneo. El piso es fácilmente accesible en todas las direcciones. El aeropuerto internacional de Málaga está a sólo una hora y el de Gibraltar a 30 minutos. Puerto Banús y Marbella están a poco más de 20 minutos en coche.

---

Destacado:

None, Piscina, Aire acondicionado, Calefacción, Vistas al mar, Vistas a la montaña, Jardín privado, Ascensor, None, Sistema de alarma, Plazas, Casa de vacaciones, Lujo